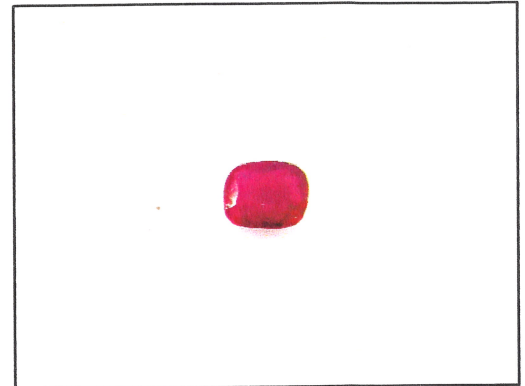


GUTACHTEN Nr.: 49254

Datum: 12.03.2020



Dieses Bild dient nur der Identifikation und stellt nicht die Originalgröße bzw. die tatsächliche Farbe dar.

## KORUNDGUTACHTEN

Name des Steines	Rubin	Maße (mm)	6,84 x 5,71 x 2,77
Mineralname	natürlicher Korund	Schliffart und -form	Antikoval, facettiert
Gewicht (ct)	1,237	Oberteil	brillantiert
Farbe	pink-rot (IV)	Unterteil	4 Facettenkränze
Transparenz	transparent	Finish/ Proportionen	gut / mittel
Reinheit	mittlere Einschlüsse (E)	Gesamtschliff	mittel

I	II	III	IV	V	VI	VII	VIII	IX	Farb- qualität
extra fein	sehr gut		gut		mittel		niedrig		
A	B	C	D	E	F	G	H	I	Reinheit
augenrein	kleinste Einschl.	sehr kleine Einschl.	kleine Einschl.	mittlere Einschl.	starke Einschl.	grobe Einschl.	sehr grobe Einschl.	undurch- sichtig	

NTE	TE	TE 1	TE 2	TE 3	TE 4	TE 5
keine Anzeichen eines thermischen Verfahrens	Anzeichen eines thermischen Verfahrens	Anzeichen eines thermischen Verfahrens mit geringfügigen Rückständen in Heilungsrissen		Anzeichen eines thermischen Verfahrens mit moderaten Rückständen in Heilungsrissen		Anzeichen eines thermischen Verfahrens mit signifikanten Rückständen in Heilungsrissen
		C 1	C 2	C 3		
		Anzeichen eines thermischen Verfahrens mit geringfügigen Rückständen in Kerben/ Hohlräumen	Anzeichen eines thermischen Verfahrens mit moderaten Rückständen in Kerben/ Hohlräumen	Anzeichen eines thermischen Verfahrens mit signifikanten Rückständen in Kerben/ Hohlräumen		

### Bemerkungen

Die gemmologischen Merkmale dieses Rubins deuten auf den Typ *Burma* hin.  
Gemstone Report: Lotus 7595-2582

### Zweck der Begutachtung:

Graduierung und Ermittlung des Wiederbeschaffungswertes im Detail-/Einzelhandel

**SCHÄTZWERT: € 4.300,--**

in Worten: --viertausenddreihundert--



Stampiglie und Unterschrift des Gutachters

## LABORATORY FINDINGS

Description 1 Loose Stone

Weight 1.23 ct

Dimensions 6.86 x 5.73 x 2.80 mm

Shape Antique Cushion

Cutting Style Faceted

Crown Brilliant  
Pavilion Step

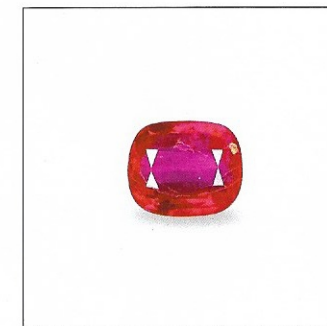
Transparency Transparent

Color (Daylight) Red

Saturation Vivid  
Tone Medium

Enhancements No indications of heating/treatment

ID →

NATURAL  
RUBY

ORIGIN

**Myanmar (Burma)**

Since ancient times Myanmar has produced gems of extraordinary quality, including some of the finest rubies, sapphires and spinels in the world.

Lotus Gemology is the world's only lab exclusively devoted to ruby, sapphire & spinel. This report is a professional opinion based on the results of scientific tests, coupled with the extensive experience of Lotus gemologists. The following pages contain information crucial to understanding the results.

Verify this report by referencing Report No. 7595-2582 with PIN No. 961988 at [LotusGemology.com](http://LotusGemology.com).

**Lotus Gemology**

Silom 19 Building, Suite 411 • 45/1 Soi 19, Silom Rd.  
Bangkok 10500 • Thailand  
Tel: +66 2 117 3616  
[info@lotusgemology.com](mailto:info@lotusgemology.com) • [www.lotusgemology.com](http://www.lotusgemology.com)

  
LOTUS  
new directions in GEM•ology