



Dieses Bild dient nur der Identifikation und stellt nicht die Originalgröße bzw. die tatsächliche Farbe dar.

GUTACHTEN Nr.: 49264

Datum: 12.03.2020

KORUNDGUTACHTEN

Name des Steines	Saphir	Maße (mm)	10,75 x 8,93 x 4,55
Mineralname	natürlicher Korund	Schliffart und -form	Oval, facettiert
Gewicht (ct)	3,890	Oberteil	brillantiert
Farbe	blau-grün (V)	Unterteil	4 Facettenkränze
Transparenz	transparent	Finish/Proportionen	sehr gut / mittel
Reinheit	sehr kleine Einschlüsse (C)	Gesamtschliff	mittel

I	II	III	IV	V	VI	VII	VIII	IX	Farb-qualität
extra fein	sehr gut		gut		mittel		niedrig		
A	B	C	D	E	F	G	H	I	Reinheit
augenrein	kleinste Einschl.	sehr kleine Einschl.	kleine Einschl.	mittlere Einschl.	starke Einschl.	grobe Einschl.	sehr grobe Einschl.	undurchsichtig	

NTE	TE	TE 1	TE 2	TE 3	TE 4	TE 5
keine Anzeichen eines thermischen Verfahrens	Anzeichen eines thermischen Verfahrens	Anzeichen eines thermischen Verfahrens mit geringfügigen Rückständen in Heilungsrissen		Anzeichen eines thermischen Verfahrens mit moderaten Rückständen in Heilungsrissen		Anzeichen eines thermischen Verfahrens mit signifikanten Rückständen in Heilungsrissen
		C 1		C 2		C 3
		Anzeichen eines thermischen Verfahrens mit geringfügigen Rückständen in Kerben/ Hohlräumen		Anzeichen eines thermischen Verfahrens mit moderaten Rückständen in Kerben/ Hohlräumen		Anzeichen eines thermischen Verfahrens mit signifikanten Rückständen in Kerben/ Hohlräumen

Bemerkungen

Die gemmologischen Merkmale dieses Saphirs deuten auf den Typ *Burma* hin.
Gemstone Report: Lotus 7855-3768

Zweck der Begutachtung:

Graduierung und Ermittlung des Wiederbeschaffungswertes im Detail-/Einzelhandel

SCHÄTZWERT: € 7.200,--

in Worten: --siebentausendzweihundert--



Stampiglie und Unterschrift des Gutachters

LABORATORY FINDINGS

Description 1 Loose Stone

Weight 3.89 ct

Dimensions 10.76 x 8.94 x 4.56 mm

Shape Oval

Cutting Style Faceted

Crown Brilliant

Pavilion Step

Transparency Transparent

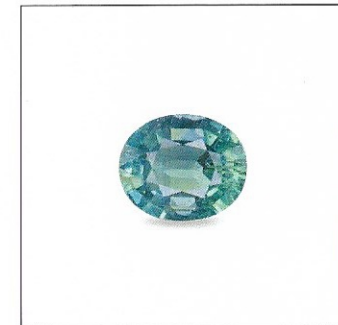
Color (Daylight) Blue-Green

Saturation Medium

Tone Medium-Light

Enhancements No indications of heating/treatment

ID →

NATURAL
SAPPHIRE

ORIGIN

Myanmar (Burma)

Since ancient times Myanmar's Mogok Stone Tract has produced gems of extraordinary quality, including some of the finest rubies, sapphires and spinels in the world.

Lotus Gemology is one of the world's most respected colored gemstone laboratories. This report is a professional opinion based on the results of scientific tests, coupled with the extensive experience of Lotus gemologists. The following pages contain information crucial to understanding the results.

Verify this report by referencing Report No. 7855-8768 with PIN No. 565982 at LotusGemology.com.

Lotus Gemology

Silom 19 Building, Suite 411 • 45/1 Soi 19, Silom Rd.
Bangkok 10500 • Thailand
Tel: +66 2 117 3616
info@lotusgemology.com • www.lotusgemology.com

LOTUS
new directions in GEM•ology