

GUTACHTEN Nr.: 49264

Datum: 12.03.2020



Dieses Bild dient nur der Identifikation und stellt nicht die Originalgröße bzw. die tatsächliche Farbe dar.

KORUNDGUTACHTEN

Name des Steines	Saphir	Maße (mm)	10,75 x 8,93 x 4,55
Mineralname	natürlicher Korund	Schliffart und -form	Oval, facettiert
Gewicht (ct)	3,890	Oberteil	brillantiert
Farbe	blau-grün (V)	Unterteil	4 Facettenkränze
Transparenz	transparent	Finish/ Proportionen	sehr gut / mittel
Reinheit	sehr kleine Einschlüsse (C)	Gesamtschliff	mittel

I	II	III	IV	V	VI	VII	VIII	IX	Farb- qualität
extra fein	sehr gut		gut		mittel		niedrig		
A	B	C	D	E	F	G	H	I	Reinheit
augenrein	kleinste Einschl.	sehr kleine Einschl.	kleine Einschl.	mittlere Einschl.	starke Einschl.	grobe Einschl.	sehr grobe Einschl.	undurch- sichtig	

NTE	TE	TE 1	TE 2	TE 3	TE 4	TE 5
keine Anzeichen eines thermischen Verfahrens	Anzeichen eines thermischen Verfahrens	Anzeichen eines thermischen Verfahrens mit geringfügigen Rückständen in Heilungsrissen		Anzeichen eines thermischen Verfahrens mit moderaten Rückständen in Heilungsrissen		Anzeichen eines thermischen Verfahrens mit signifikanten Rückständen in Heilungsrissen
		C 1		C 2		C 3
		Anzeichen eines thermischen Verfahrens mit geringfügigen Rückständen in Kerben/ Hohlräumen		Anzeichen eines thermischen Verfahrens mit moderaten Rückständen in Kerben/ Hohlräumen		Anzeichen eines thermischen Verfahrens mit signifikanten Rückständen in Kerben/ Hohlräumen

Bemerkungen

Die gemmologischen Merkmale dieses Saphirs deuten auf den Typ *Burma* hin.
Gemstone Report: Lotus 7855-3768

Zweck der Begutachtung:

Graduierung und Ermittlung des Wiederbeschaffungswertes im Detail-/Einzelhandel

SCHÄTZWERT: € 7.200,--

in Worten: --siebentausendzweihundert--



Stampiglie und Unterschrift des Gutachters

LABORATORY FINDINGS

Description 1 Loose Stone

Weight 3.89 ct

Dimensions 10.76 x 8.94 x 4.56 mm

Shape Oval

Cutting Style Faceted

Crown Brilliant

Pavilion Step

Transparency Transparent

Color (Daylight) Blue-Green

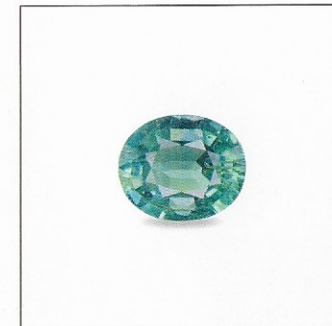
Saturation Medium

Tone Medium-Light

Enhancements No indications of heating/treatment

ID →

NATURAL
SAPPHIRE



ORIGIN

Myanmar (Burma)

Since ancient times Myanmar's Mogok Stone Tract has produced gems of extraordinary quality, including some of the finest rubies, sapphires and spinels in the world.

Lotus Gemology is one of the world's most respected colored gemstone laboratories. This report is a professional opinion based on the results of scientific tests, coupled with the extensive experience of Lotus gemologists. The following pages contain information crucial to understanding the results.

Verify this report by referencing Report No. 7855-8768 with PIN No. 565982 at LotusGemology.com.

Lotus Gemology

Silom 19 Building, Suite 411 • 45/1 Soi 19, Silom Rd.
Bangkok 10500 • Thailand
Tel: +66 2 117 3616
info@lotusgemology.com • www.lotusgemology.com

LOTUS
new directions in GEM•ology



INSTITUTO
GEMOLÓGICO
ESPAÑOL



The image does not necessarily represent the color of the stone, but its general appearance. High resolution image available in www.ige.org/ereport.

The authenticity of this report can be checked on IGE website: www.ige.org/ereport or using this QR code.



Lab. Director
Egor Gavrilenko



Gemstone Report

The Director of the Gem Testing Laboratory of the Gemological Institute of Spain, certifies the results of the gemological analysis and grading, according to the procedures and rules of the IGE laboratory.

Date: December 27, 2017

Report number: **9136 1871 1811**

Species: **corundum**

Variety: **sapphire, natural**

Shape & Cut: oval, mixed

Weight: 3.89 ct

Measurements: 10.76 x 8.93 x 4.54 mm

Color: greenish blue

Color grade: B

Color code: vslgB (21) 5/2

Transparency: transparent

Color distribution: even

Clarity grade: slightly included

Cut grade: fair

Enhancements: no indications

RI: 1.762-1.770

Polariscope: optically anisotropic

UVL/UVS: none/none

Microscope: rutile silk, zircon crystals, boehmite needles, fissures with

Other analyses: UV-Vis-NIR, FTIR

Comments: none



INSTITUTO
GEMOLÓGICO
ESPAÑOL

Grading Terms

	Clarity	Cut	Color
	Loupe clean	Excellent	GEM
	Eye clean	Very good	AAA
Grades	Slightly included	Good	AA
	Moderately included	Fair	A
	Heavily included	Poor	B
	Severely included		C

Enhancements & Treatments

Heating

Heating, fissure healing residues:

Minor - Moderate - Significant

Fissure filling (colorless oil, resins, etc.):

Minor - Moderate - Significant

Surface impregnation (colorless wax, etc.)

Irradiation

-Treated

Diffusion

-Treated

Dyeing

-Treated

Coating

-Treated

Fracture filling

-Treated

Lead glass fracture filling

-Composite material