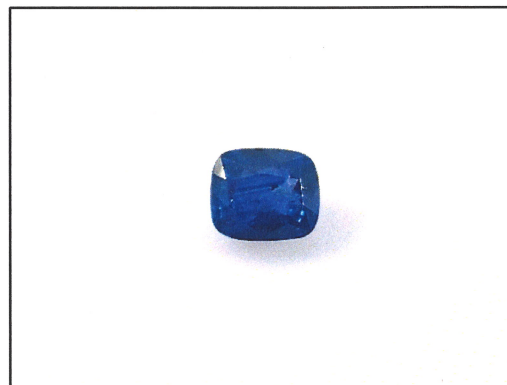


GUTACHTEN Nr.: 49566

Datum: 30.04.2020



Dieses Bild dient nur der Identifikation und stellt nicht die Originalgröße bzw. die tatsächliche Farbe dar.

KORUNDGUTACHTEN

Name des Steines	Saphir	Maße (mm)	10,79 x 9,16 x 6,15
Mineralname	natürlicher Korund	Schliffart und -form	Antikoval, facettiert
Gewicht (ct)	6,064	Oberteil	modifiziert brillantiert
Farbe	blau (II)	Unterteil	6 Facettenkränze
Transparenz	transparent	Finish/ Proportionen	gut / gut
Reinheit	kleine Einschlüsse (D)	Gesamtschliff	gut

I	II	III	IV	V	VI	VII	VIII	IX	Farb- qualität
extra fein	sehr gut		gut		mittel		niedrig		
A	B	C	D	E	F	G	H	I	Reinheit
augenrein	kleinste Einschl.	sehr kleine Einschl.	kleine Einschl.	mittlere Einschl.	starke Einschl.	grobe Einschl.	sehr grobe Einschl.	undurch- sichtig	

NTE	TE	TE 1	TE 2	TE 3	TE 4	TE 5
keine Anzeichen eines thermischen Verfahrens	Anzeichen eines thermischen Verfahrens	Anzeichen eines thermischen Verfahrens mit geringfügigen Rückständen in Heilungsrissen		Anzeichen eines thermischen Verfahrens mit moderaten Rückständen in Heilungsrissen		Anzeichen eines thermischen Verfahrens mit signifikanten Rückständen in Heilungsrissen
		C 1		C 2		C 3
		Anzeichen eines thermischen Verfahrens mit geringfügigen Rückständen in Kerben/ Hohlräumen		Anzeichen eines thermischen Verfahrens mit moderaten Rückständen in Kerben/ Hohlräumen		Anzeichen eines thermischen Verfahrens mit signifikanten Rückständen in Kerben/ Hohlräumen

Bemerkungen Die gemmologischen Merkmale dieses Saphirs deuten auf den Typ *Ceylon* hin.
Gemstone Report: Lotus 9085-1926

Zweck der Begutachtung:
Graduierung und
Ermittlung des Wiederbeschaffungswertes im Detail-/Einzelhandel

SCHÄTZWERT: € 32.000,--

in Worten: --zweiunddreißigtausend--



Stampiglie und Unterschrift des Gutachters

LABORATORY FINDINGS

Description 1 Loose Stone

Weight 6.06 ct

Dimensions 10.80 x 9.17 x 6.17 mm

Shape Antique Cushion

Cutting Style Faceted

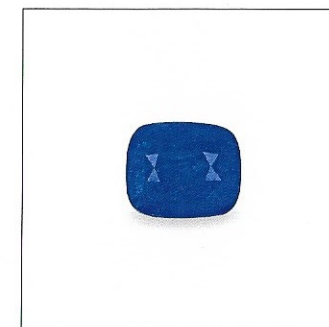
Crown Modified Brilliant
Pavilion Step

Transparency Transparent

Color (Daylight) Blue

Saturation Vivid
Tone Medium-Deep

Enhancements H

ID NATURAL
SAPPHIRE

ORIGIN

Sri Lanka (Ceylon)

Known in the past variously as Serendib or the "Isle of Jewels," Sri Lanka has produced fine gems for over 2500 years, including many of the world's finest rubies, sapphires and spinels.

COLOR TYPE

Velvet Blue

The Kashmir-like dreamy blue of this gem earns it the Lotus "Velvet Blue" distinction.

Lotus Gemology is one of the world's most respected colored gemstone laboratories.

This report is a professional opinion based on the results of scientific tests, coupled with the extensive experience of Lotus gemologists. The following pages contain information crucial to understanding the results.

Verify this report by referencing Report No. 9085-1926 with PIN No. 214456 at LotusGemology.com.

Lotus Gemology

Silom 19 Building, Suite 411 • 45/1 Soi 19, Silom Rd.

Bangkok 10500 • Thailand

Tel: +66 2 117 3616

info@lotusgemology.com • www.lotusgemology.com