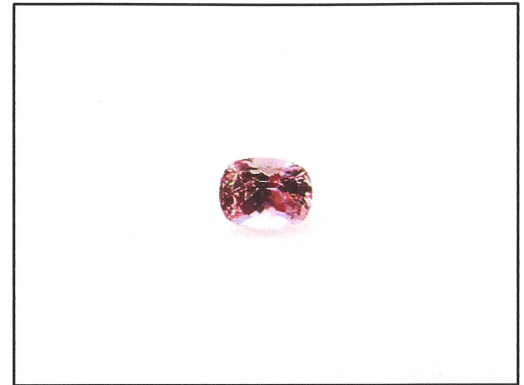


GUTACHTEN Nr.: 49256

Datum: 12.03.2020



Dieses Bild dient nur der Identifikation und stellt nicht die Originalgröße bzw. die tatsächliche Farbe dar.

KORUNDGUTACHTEN

Name des Steines	Padparadscha	Maße (mm)	6,35 x 4,83 x 4,15
Mineralname	natürlicher Korund	Schliffart und -form	Antikrechteck, facettiert
Gewicht (ct)	1,094	Oberteil	modifiziert brillantiert
Farbe	orange pink (VI)	Unterteil	facettiert
Transparenz	transparent	Finish/ Proportionen	gut / sehr gut
Reinheit	kleinste Einschlüsse (B)	Gesamtschliff	sehr gut

I	II	III	IV	V	VI	VII	VIII	IX	Farb- qualität
extra fein	sehr gut		gut		mittel		niedrig		
A	B	C	D	E	F	G	H	I	Reinheit
augenrein	kleinste Einschl.	sehr kleine Einschl.	kleine Einschl.	mittlere Einschl.	starke Einschl.	grobe Einschl.	sehr grobe Einschl.	undurch- sichtig	

NTE	TE	TE 1	TE 2	TE 3	TE 4	TE 5
keine Anzeichen eines thermischen Verfahrens	Anzeichen eines thermischen Verfahrens	Anzeichen eines thermischen Verfahrens mit geringfügigen Rückständen in Heilungsrissen		Anzeichen eines thermischen Verfahrens mit moderaten Rückständen in Heilungsrissen		Anzeichen eines thermischen Verfahrens mit signifikanten Rückständen in Heilungsrissen
		C 1		C 2		C 3
		Anzeichen eines thermischen Verfahrens mit geringfügigen Rückständen in Kerben/ Hohlräumen		Anzeichen eines thermischen Verfahrens mit moderaten Rückständen in Kerben/ Hohlräumen		Anzeichen eines thermischen Verfahrens mit signifikanten Rückständen in Kerben/ Hohlräumen

Bemerkungen Die gemmologischen Merkmale dieses Padparadschas deuten auf den Typ *Ceylon* hin.
Gemstone Report: GRS2019-069687

Zweck der Begutachtung:
Graduierung und
Ermittlung des Wiederbeschaffungswertes im Detail-/Einzelhandel

SCHÄTZWERT: € 2.100,--

in Worten: --zweitausendeinhundert--



Stampiglie und Unterschrift des Gutachters

GEMSTONE REPORT

EDELSTEINBERICHT
RAPPORT DE PIERRE PRÉCIEUSE

No. GRS2019-069687
Date 4th June 2019
Object One faceted gemstone
Identification Natural Pinkish-Orange Sapphire
"Natural Padparadscha"



Weight 1.09 ct
Dimensions 6.39 x 4.85 x 4.18 (mm)
Cut modified brilliant/faceted
Shape cushion
Color pinkish-orange (GRS-type "Sunset")
Comment No indication of thermal treatment
(color-stability test not applied)

Origin

Gemmological testing revealed characteristics corresponding to those of a natural pinkish-orange sapphire from:

Sri Lanka

GRS

Dr. A. Peretti, FGG FGA
EurGeol (European Geologist)

GRS GEMRESEARCH
SWISSLAB®
www.gemresearch.ch

Verification

2019-069687