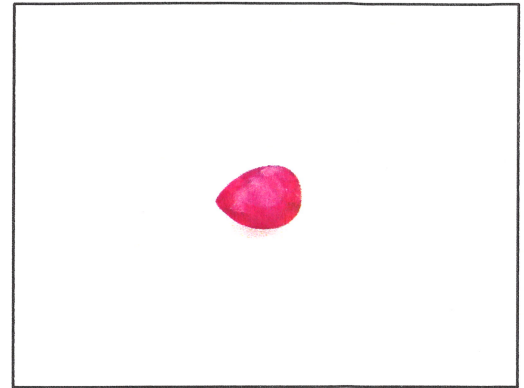


GUTACHTEN Nr.: 49268

Datum: 12.03.2020



Dieses Bild dient nur der Identifikation und stellt nicht die Originalgröße bzw. die tatsächliche Farbe dar.

## KORUNDGUTACHTEN

Name des Steines	Rubin	Maße (mm)	7,13 x 5,36 x 3,39
Mineralname	natürlicher Korund	Schliffart und -form	Tropfen, facettiert
Gewicht (ct)	1,156	Oberteil	brillantiert
Farbe	pink-rot (V)	Unterteil	4 Facettenkränze
Transparenz	transparent	Finish/ Proportionen	sehr gut / gut
Reinheit	mittlere Einschlüsse (E)	Gesamtschliff	gut

I	II	III	IV	V	VI	VII	VIII	IX	Farb- qualität
extra fein	sehr gut		gut		mittel		niedrig		
A	B	C	D	E	F	G	H	I	Reinheit
augenrein	kleinste Einschl.	sehr kleine Einschl.	kleine Einschl.	mittlere Einschl.	starke Einschl.	grobe Einschl.	sehr grobe Einschl.	undurch- sichtig	

NTE	TE	TE 1	TE 2	TE 3	TE 4	TE 5
keine Anzeichen eines thermischen Verfahrens	Anzeichen eines thermischen Verfahrens	Anzeichen eines thermischen Verfahrens mit geringfügigen Rückständen in Heilungsrissen		Anzeichen eines thermischen Verfahrens mit moderaten Rückständen in Heilungsrissen		Anzeichen eines thermischen Verfahrens mit signifikanten Rückständen in Heilungsrissen
		C 1		C 2		C 3
		Anzeichen eines thermischen Verfahrens mit geringfügigen Rückständen in Kerben/ Hohlräumen		Anzeichen eines thermischen Verfahrens mit moderaten Rückständen in Kerben/ Hohlräumen		Anzeichen eines thermischen Verfahrens mit signifikanten Rückständen in Kerben/ Hohlräumen

### Bemerkungen

Die gemmologischen Merkmale dieses Rubins deuten auf den Typ *Burma* hin.  
Gemstone Report: Lotus 6000-9730

### Zweck der Begutachtung:

Graduierung und  
Ermittlung des Wiederbeschaffungswertes im Detail-/Einzelhandel

**SCHÄTZWERT: € 2.500,--**

in Worten: --zweitausendfünfhundert--



Stampiglie und Unterschrift des Gutachters

## LABORATORY FINDINGS

Description	1 Loose Stone		
Weight	1.15 ct		
Dimensions	7.15 x 5.41 x 3.41 mm		
Shape	Pear		
Cutting Style	Faceted	Crown	Brilliant
		Pavilion	Step
Transparency	Transparent		
Color (Daylight)	Pinkish Red	Saturation	Intense
		Tone	Medium
Enhancements	No indications of heating/treatment		

ID →

NATURAL  
RUBY

ORIGIN

**Myanmar (Burma)**

Since ancient times Myanmar has produced gems of extraordinary quality, including some of the finest rubies, sapphires and spinels in the world.

Lotus Gemology is one of the world's most respected colored gemstone laboratories. This report is a professional opinion based on the results of scientific tests, coupled with the extensive experience of Lotus gemologists. The following pages contain information crucial to understanding the results.

Verify this report by referencing Report No. 6000-9730 with PIN No. 530236 at LotusGemology.com.

**Lotus Gemology**

Silom 19 Building, Suite 411 • 45/1 Soi 19, Silom Rd.  
Bangkok 10500 • Thailand  
Tel: +66 2 117 3616  
info@lotusgemology.com • www.lotusgemology.com

LOTUS  
new directions in GEM-ology