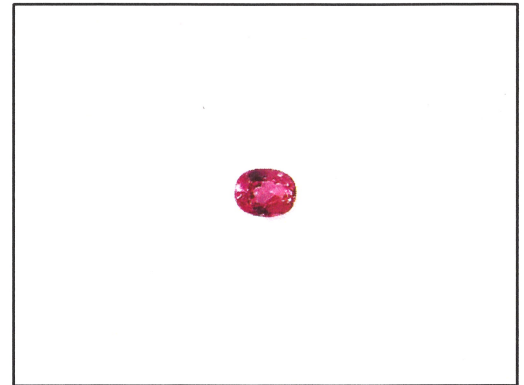


GUTACHTEN Nr.: 49572

Datum: 30.04.2020



Dieses Bild dient nur der Identifikation und stellt nicht die Originalgröße bzw. die tatsächliche Farbe dar.

## KORUNDGUTACHTEN

Name des Steines	Saphir	Maße (mm)	6,02 x 4,67 x 2,97
Mineralname	natürlicher Korund	Schliffart und -form	Oval, facettiert
Gewicht (ct)	0,782	Oberteil	brillantiert
Farbe	pink (IV)	Unterteil	4 Facettenkränze
Transparenz	transparent	Finish/ Proportionen	sehr gut / gut
Reinheit	sehr kleine Einschlüsse (C)	Gesamtschliff	gut

I	II	III	IV	V	VI	VII	VIII	IX	Farb- qualität
extra fein	sehr gut		gut		mittel		niedrig		
A	B	C	D	E	F	G	H	I	Reinheit
augenrein	kleinste Einschl.	sehr kleine Einschl.	kleine Einschl.	mittlere Einschl.	starke Einschl.	grobe Einschl.	sehr grobe Einschl.	undurch- sichtig	

NTE	TE	TE 1	TE 2	TE 3	TE 4	TE 5
keine Anzeichen eines thermischen Verfahrens	Anzeichen eines thermischen Verfahrens	Anzeichen eines thermischen Verfahrens mit geringfügigen Rückständen in Heilungsrissen		Anzeichen eines thermischen Verfahrens mit moderaten Rückständen in Heilungsrissen		Anzeichen eines thermischen Verfahrens mit signifikanten Rückständen in Heilungsrissen
		C 1		C 2		C 3
		Anzeichen eines thermischen Verfahrens mit geringfügigen Rückständen in Kerben/ Hohlräumen		Anzeichen eines thermischen Verfahrens mit moderaten Rückständen in Kerben/ Hohlräumen		Anzeichen eines thermischen Verfahrens mit signifikanten Rückständen in Kerben/ Hohlräumen

**Bemerkungen** Die gemmologischen Merkmale dieses Saphirs deuten auf den Typ *Thailand/Cambodia* hin.  
Gemstone Report: Lotus 5479-8613

**Zweck der Begutachtung:**  
Graduierung und  
Ermittlung des Wiederbeschaffungswertes im Detail-/Einzelhandel

**SCHÄTZWERT: € 600,--**

in Worten: --sechshundert--



Stampiglie und Unterschrift des Gutachters

## LABORATORY FINDINGS

Description 1 Loose Stone

Weight 0.78 ct

Dimensions 6.03 x 4.70 x 3.00 mm

Shape Oval

Cutting Style Faceted

Crown Brilliant

Pavilion Step

Transparency Transparent

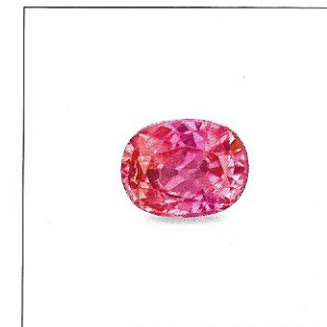
Color (Daylight) Reddish Pink

Saturation Rich

Tone Medium

Enhancements No indications of heating/treatment

ID →

NATURAL  
SAPPHIRE

ORIGIN

**Thailand/Cambodia**

Since the 19th century, the ruby and sapphire mines along the Thai/Cambodian border were major producers of fine gems. The deposits are now almost completely depleted, making such stones increasingly rare.

Lotus Gemology is one of the world's most respected colored gemstone laboratories. This report is a professional opinion based on the results of scientific tests, coupled with the extensive experience of Lotus gemologists. The following pages contain information crucial to understanding the results.

Verify this report by referencing Report No. 5479-8613 with PIN No. 320881 at [LotusGemology.com](http://LotusGemology.com).

**Lotus Gemology**

Silom 19 Building, Suite 411 • 45/1 Soi 19, Silom Rd.  
Bangkok 10500 • Thailand  
Tel: +66 2 117 3616  
[info@lotusgemology.com](mailto:info@lotusgemology.com) • [www.lotusgemology.com](http://www.lotusgemology.com)

LOTUS  
new directions in GEM-ology