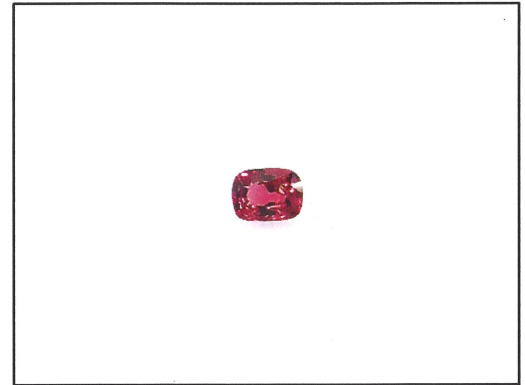


**GUTACHTEN Nr.:** 49573

**Datum:** 29.04.2020



Dieses Bild dient nur der Identifikation und stellt nicht die Originalgröße bzw. die tatsächliche Farbe dar.

## EDELSTEINGUTACHTEN

<b>Name des Steines</b>	Spinell	<b>Maße (mm)</b>	6,89 x 5,12 x 3,61
<b>Mineralname</b>	natürlicher Spinell	<b>Schliffart und -form</b>	Antikoval, facettiert
<b>Gewicht (ct)</b>	1,072	<b>Oberteil</b>	brillantiert
<b>Farbe</b>	rot (III)	<b>Unterteil</b>	4 Facettenkränze
<b>Transparenz</b>	transparent	<b>Finish/ Proportionen</b>	gut / gut
<b>Reinheit</b>	kleinste Einschlüsse (B)	<b>Gesamtschliff</b>	gut

I	II	III	IV	V	VI	VII	VIII	IX	Farb- qualität
extra fein	sehr gut		gut		mittel		niedrig		
A	B	C	D	E	F	G	H	I	Reinheit
augenrein	kleinste Einschl.	sehr kleine Einschl.	kleine Einschl.	mittlere Einschl.	starke Einschl.	grobe Einschl.	sehr grobe Einschl.	undurch- sichtig	

**Behandlung:** keine Anzeichen erkennbar

**Bemerkungen**

**Zweck der Begutachtung:**  
Graduierung und  
Ermittlung des Wiederbeschaffungswertes im Detail-/Einzelhandel

**SCHÄTZWERT: € 2.200,--**

in Worten: --zweitausendzweihundert--



.....  
Stampiglie und Unterschrift des Gutachters