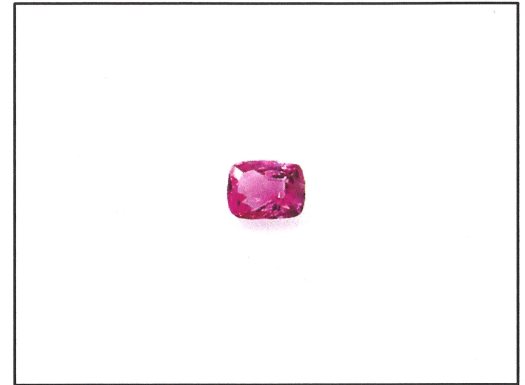


GUTACHTEN Nr.: 49575

Datum: 13.05.2020



Dieses Bild dient nur der Identifikation und stellt nicht die Originalgröße bzw. die tatsächliche Farbe dar.

KORUNDGUTACHTEN

Name des Steines	Saphir	Maße (mm)	6,63 x 5,12 x 3,17
Mineralname	natürlicher Korund	Schliffart und -form	Antikrechteck, facettiert
Gewicht (ct)	1,037	Oberteil	modifiziert brillantiert
Farbe	purpur-pink (III)	Unterteil	3 Facettenkränze
Transparenz	transparent	Finish/Proportionen	mittel / niedrig
Reinheit	kleinste Einschlüsse (B)	Gesamtschliff	niedrig

I	II	III	IV	V	VI	VII	VIII	IX	Farb- qualität
extra fein	sehr gut		gut		mittel		niedrig		
A	B	C	D	E	F	G	H	I	Reinheit
augenrein	kleinste Einschl.	sehr kleine Einschl.	kleine Einschl.	mittlere Einschl.	starke Einschl.	grobe Einschl.	sehr grobe Einschl.	undurch- sichtig	

NTE	TE	TE 1	TE 2	TE 3	TE 4	TE 5
keine Anzeichen eines thermischen Verfahrens	Anzeichen eines thermischen Verfahrens	Anzeichen eines thermischen Verfahrens mit geringfügigen Rückständen in Heilungsrissen		Anzeichen eines thermischen Verfahrens mit moderaten Rückständen in Heilungsrissen		Anzeichen eines thermischen Verfahrens mit signifikanten Rückständen in Heilungsrissen
		C 1		C 2		C 3
		Anzeichen eines thermischen Verfahrens mit geringfügigen Rückständen in Kerben/ Hohlräumen		Anzeichen eines thermischen Verfahrens mit moderaten Rückständen in Kerben/ Hohlräumen		Anzeichen eines thermischen Verfahrens mit signifikanten Rückständen in Kerben/ Hohlräumen

Bemerkungen

Zweck der Begutachtung:

Graduierung und Ermittlung des Wiederbeschaffungswertes im Detail-/Einzelhandel

SCHÄTZWERT: € 900,--

in Worten: --neunhundert--



Stampiglie und Unterschrift des Gutachters



INTERNATIONAL GEMOLOGICAL INSTITUTE

SCIENTIFIC LABORATORY FOR THE IDENTIFICATION AND GRADING OF DIAMOND AND COLORED STONES

EDUCATIONAL PROGRAMS

Expertise issued by IGI bvba

1/7 Schupstraat, 2018 Antwerp - Belgium
Tel. +32 3 401 08 88 - Fax +32 3 232 07 58
E-mail : info@igi.org
www.igi.org
igilworldwide.com

COLORED STONE REPORT

This report is a statement of the colored stone's identity and grade including all relevant information.

NUMBER 279765501

ANTWERP, September 12, 2017

LABORATORY REPORT (ORIGINAL)

TO WHOM IT MAY CONCERN.

SPECIES	NATURAL CORUNDUM
VARIETY	PURPLE SAPPHIRE
SHAPE AND CUT	CUSHION MIXED CUT
WEIGHT	1.03 CARAT
MEASUREMENTS	6.69 x 5.15 x 3.30 mm
COLOR	PINKISH PURPLE
TRANSPARENCY	TRANSPARENT
CHARACTERISTICS	NATURAL INCLUSION(S) PATTERN NO INDICATIONS OF TREATMENT HAVE BEEN FOUND



See terms and conditions on reverse



0-m Security features included in this document are hologram, watermarked paper and additional features not listed, that, as a composite, exceed industry security standards.