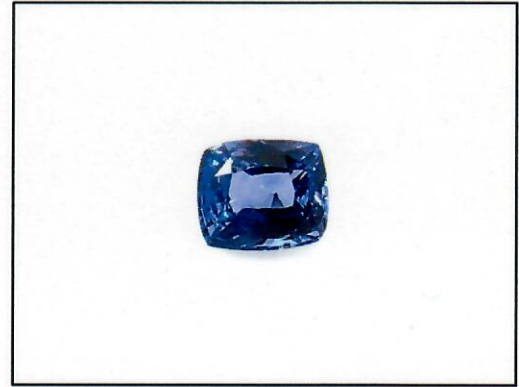


GUTACHTEN Nr.: 50869

Datum: 20.10.2020



Dieses Bild dient nur der Identifikation und stellt nicht die Originalgröße bzw. die tatsächliche Farbe dar.

## KORUNDGUTACHTEN

Name des Steines	Saphir	Maße (mm)	10,53 x 8,76 x 6,63
Mineralname	natürlicher Korund	Schliffart und -form	Antikrechteck, facettiert
Gewicht (ct)	6,019	Oberteil	modifiziert brillantiert
Farbe	blau (V)	Unterteil	5 Facettenkränze
Transparenz	transparent	Finish/ Proportionen	gut / gut
Reinheit	sehr kleine Einschlüsse (C)	Gesamtschliff	gut

I	II	III	IV	V	VI	VII	VIII	IX	Farb- qualität
extra fein	sehr gut		gut		mittel		niedrig		
A	B	C	D	E	F	G	H	I	Reinheit
augenrein	kleinste Einschl.	sehr kleine Einschl.	kleine Einschl.	mittlere Einschl.	starke Einschl.	grobe Einschl.	sehr grobe Einschl.	undurch- sichtig	

NTE	TE	TE 1	TE 2	TE 3	TE 4	TE 5
keine Anzeichen eines thermischen Verfahrens	Anzeichen eines thermischen Verfahrens	Anzeichen eines thermischen Verfahrens mit geringfügigen Rückständen in Heilungsrisse		Anzeichen eines thermischen Verfahrens mit moderaten Rückständen in Heilungsrisse		Anzeichen eines thermischen Verfahrens mit signifikanten Rückständen in Heilungsrisse
		C 1		C 2		C 3
		Anzeichen eines thermischen Verfahrens mit geringfügigen Rückständen in Kerben/ Hohlräumen		Anzeichen eines thermischen Verfahrens mit moderaten Rückständen in Kerben/ Hohlräumen		Anzeichen eines thermischen Verfahrens mit signifikanten Rückständen in Kerben/ Hohlräumen

### Bemerkungen

Die gemmologischen Merkmale dieses Saphirs deuten auf den Fundort *Ceylon* hin.  
Gemstone Report: GIA1197995126

### Zweck der Begutachtung:

Graduierung und  
Ermittlung des Wiederbeschaffungswertes im Detail-/Einzelhandel

**SCHÄTZWERT: € 15.500,--**

in Worten: --fünfzehntausendfünfhundert--



Stampiglie und Unterschrift des Gutachters



# GIA®

GIA GEMOLOGICAL REPORT

## SAPPHIRE REPORT

GIA REPORT 1197995126

May 13, 2015

### DETAILS

Shape..... **Cushion**  
 Cutting Style: Crown ..... **Modified Brilliant Cut**  
 Cutting Style: Pavilion ..... **Step Cut**  
 Transparency ..... **Transparent**  
 Color..... **Blue**

### RESULTS

Species..... **Natural Corundum**  
 Variety..... **Sapphire**  
 Geographic Origin ..... **Not Requested**

### TREATMENT (Scan QR code for more information)

Heated

Item Description: One loose stone  
 Weight: **6.02 carat**  
 Measurements: **10.55 x 8.81 x 6.66 mm**  
 Comments: None



Image is approximate



[reportcheck.gia.edu](http://reportcheck.gia.edu)

The results documented in this report refer only to the article described, and were obtained using the techniques and equipment used by GIA at the time of examination. This report is not a guarantee or valuation. For additional information and important limitations and disclaimers, please see [www.gia.edu/terms](http://www.gia.edu/terms) or call +1 800 421 7250 or +1 760 603 4500. ©2015 Gemological Institute of America, Inc.



THE SECURITY FEATURES IN THIS DOCUMENT, INCLUDING THE HOLOGRAM, QR CODE AND MICROPRINT LINES, IN ADDITION TO THOSE NOT LISTED, EXCEED DOCUMENT SECURITY INDUSTRY GUIDELINES.

7000000299