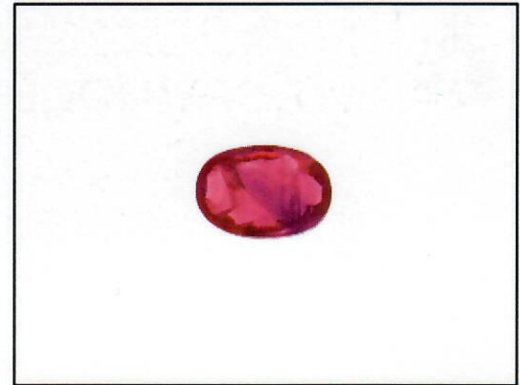


GUTACHTEN Nr.: 54426

Datum: 25.01.2022



Dieses Bild dient nur der Identifikation und stellt nicht die Originalgröße bzw. die tatsächliche Farbe dar.

KORUNDGUTACHTEN

Name des Steines	Rubin	Maße (mm)	7,55 x 5,18 x 2,53
Mineralname	natürlicher Korund	Schliffart und -form	Oval, facettiert
Gewicht (ct)	1,020	Oberteil	brillantiert
Farbe	rot (V)	Unterteil	4 Facettenkränze
Transparenz	transparent	Finish/Proportionen	gut / niedrig
Reinheit	kleine Einschlüsse (D)	Gesamtschliff	niedrig

I	II	III	IV	V	VI	VII	VIII	IX	Farb- qualität
extra fein	sehr gut		gut		mittel		niedrig		
A	B	C	D	E	F	G	H	I	Reinheit
augenrein	kleinste Einschl.	sehr kleine Einschl.	kleine Einschl.	mittlere Einschl.	deutliche Einschl.	semi- translucent	translucent	opak	

NTE	TE	TE 1	TE 2	TE 3	TE 4	TE 5
keine Anzeichen eines thermischen Verfahrens	Anzeichen eines thermischen Verfahrens	Anzeichen eines thermischen Verfahrens mit geringfügigen Rückständen in Heilungsrissen		Anzeichen eines thermischen Verfahrens mit moderaten Rückständen in Heilungsrissen		Anzeichen eines thermischen Verfahrens mit signifikanten Rückständen in Heilungsrissen

Bemerkungen Die gemmologischen Merkmale dieses Rubins deuten auf den Fundort *Burma* hin.

Zweck der Begutachtung:
Graduierung und Ermittlung des Wiederbeschaffungswertes im Detail-/Einzelhandel

SCHÄTZWERT: € 2.600,--

in Worten: --zweitausendsechshundert--



Stampiglie und Unterschrift des Gutachters

LABORATORY FINDINGS

Description 1 Loose Stone

Weight 1.02 ct

Dimensions 7.53 x 5.18 x 2.51 mm

Shape Oval

Cutting Style Faceted

Crown Brilliant
Pavilion Step

Transparency Transparent

Color (Daylight) Red

Saturation Intense
Tone Medium

Enhancements No indications of heating/treatment

ID →

NATURAL
RUBY

ORIGIN

Myanmar (Burma)

In the early 1990s, rubies of extraordinary quality were unearthed at Mong Hsu, in Myanmar's Shan State. Stoplight red in color, they rank among the finest rubies ever found.

Lotus Gemology is one of the world's most respected colored gemstone laboratories. This report is a professional opinion based on the results of scientific tests, coupled with the extensive experience of Lotus gemologists. The following pages contain information crucial to understanding the results.

Verify this report by referencing Report No. 5829-1118 with PIN No. 990766 at LotusGemology.com.

Lotus Gemology

Silom 19 Building, Suite 411 • 45/1 Soi 19, Silom Rd.

Bangkok 10500 • Thailand

Tel: +66 2 117 3616

info@lotusgemology.com • www.lotusgemology.com