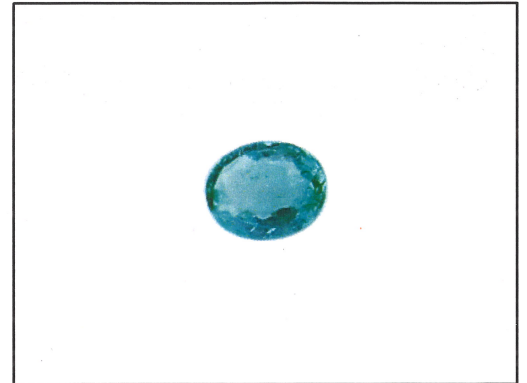


GUTACHTEN Nr.: 54952

Datum: 09.03.2022



Dieses Bild dient nur der Identifikation und stellt nicht die Originalgröße bzw. die tatsächliche Farbe dar.

SMARAGDGUTACHTEN

Name des Steines	Smaragd	Maße (mm)	8,86 x 7,19 x 4,19
Mineralname	natürlicher Beryll	Schliffart und -form	Oval, facettiert
Gewicht (ct)	1,782	Oberteil	brillantiert
Farbe	grün (V)	Unterteil	5 Facettenkränze
Transparenz	transparent	Finish/ Proportionen	gut / mittel
Reinheit	kleine Einschlüsse (D)	Gesamtschliff	mittel

I	II	III	IV	V	VI	VII	VIII	IX	Farb- qualität
extra fein	sehr gut		gut		mittel		niedrig		
A	B	C	D	E	F	G	H	I	Reinheit
augenrein	kleinste Einschl.	sehr kleine Einschl.	kleine Einschl.	mittlere Einschl.	deutliche Einschl.	semi- transluzent	transluzent	opak	
	keine	insignifikante	F 1		F 2		F 3		
keine äußerlichen Risse	keine/ insignifikante Rissfüllung		Reinheitsverbesserung durch geringfügige Rissfüllungen durch Öl		Reinheitsverbesserung durch moderate Rissfüllungen durch Öl/ Harz		Reinheitsverbesserung durch signifikante Rissfüllungen durch Öl/ Harz		

Bemerkungen

Zweck der Begutachtung:
Graduierung und Ermittlung des
Wiederbeschaffungswertes im Detail-/Einzelhandel

SCHÄTZWERT: € 2.000,--

in Worten: --zweitausend--



Stampiglie und Unterschrift des Gutachters

ALGT COLORED STONE IDENTIFICATION REPORT

IDENTIFICATION

Species Natural Beryl
Variety Emerald

DESCRIPTION

Shape & Cutting Style Oval, Mixed Cut
Measurements 8.82 x 7.14 x 4.14 mm
Carat Weight 1.78 Carat
Color Intense/Vivid Green (Bluish)
Transparency Transparent

ADDITIONAL GRADING CHARACTERISTICS

Color Quality Grade Fine Color Quality

COMMENTS

Minor amount of oil in fissures.
Oiling in emeralds is a common practice in trade. This enhancement is reversible at any time.

PICTURE OF ITEM(S)



Picture is not actual size. The color of the item(s) and the color of the picture may be different.



Please visit our website for more information:
www.algtlabs.com



Reportcheck QR

TERMS AND CONDITIONS ON REVERSE